

平成17年度地域産業実態調査事業 / 特定問題調査

## 農林水産加工業関連グループ活動実態調査

# 報 告 書



平成 18 年 3 月

山口県中小企業団体中央会

˘ ˘ ˘

˘

˘

˘

˘

˘

~ ~ ~ ~ ~

\_\_\_\_\_ ~  
~ ~ ~ ~  
~ ~ ~ ~  
~ ~ ~ ~  
~ ~ ~ ~  
~

1

\_\_\_\_\_ ~

2~

~  
\_\_\_\_\_ ~

3~

~ ~ ~ ~

4

~ ~ ~ ~

(45 )

6

~ ~ ~ ~

7

~ ~ ~ ~

1

~ ~

8

~ ~ 9

~ ~ ~ ~ 10

~  
\_\_\_\_\_  
~ 11  
12  
13

~  
\_\_\_\_\_  
~ 15  
16  
17  
18  
19

**N** ~ ~ ~ **P**  
~ ~ ~ ~ 20  
~ ~ ~ ~ 21  
~ ~ ~ ~ 25

~  
\_\_\_\_\_

~

---

✓  
✓  
✓

✓

✓  
✓  
✓  
✓  
✓

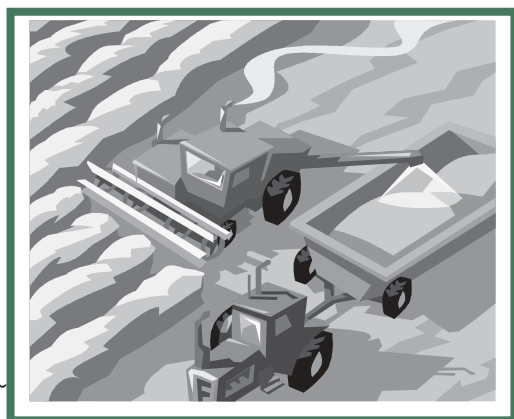
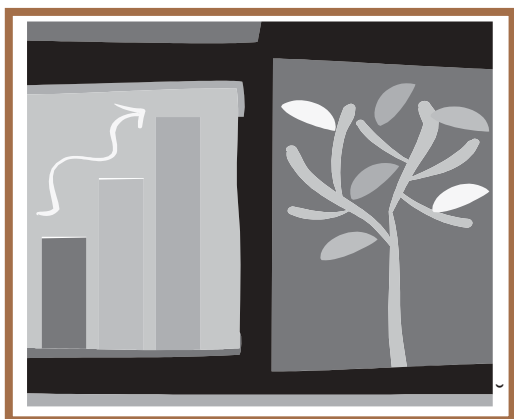
✓

✓  
✓  
✓

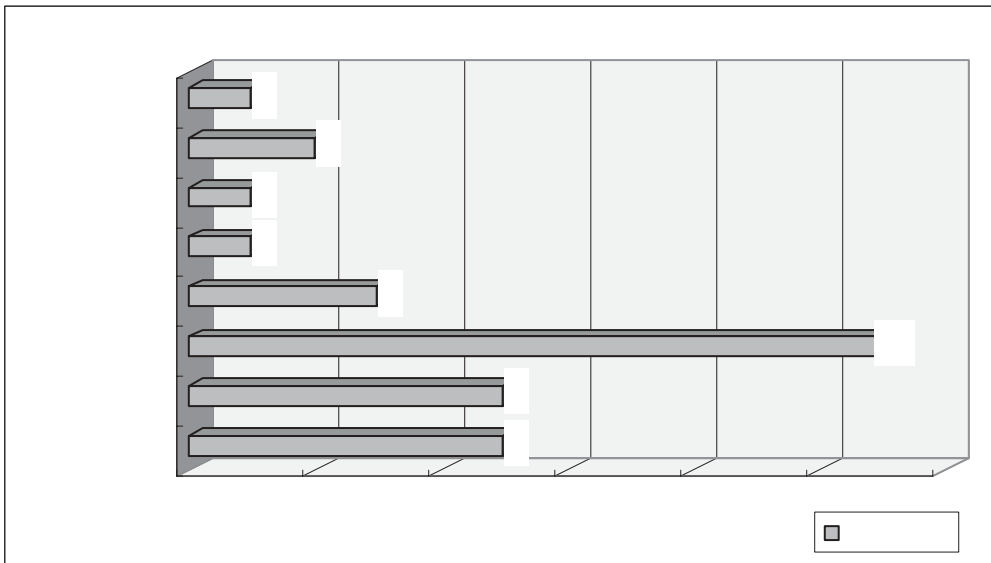
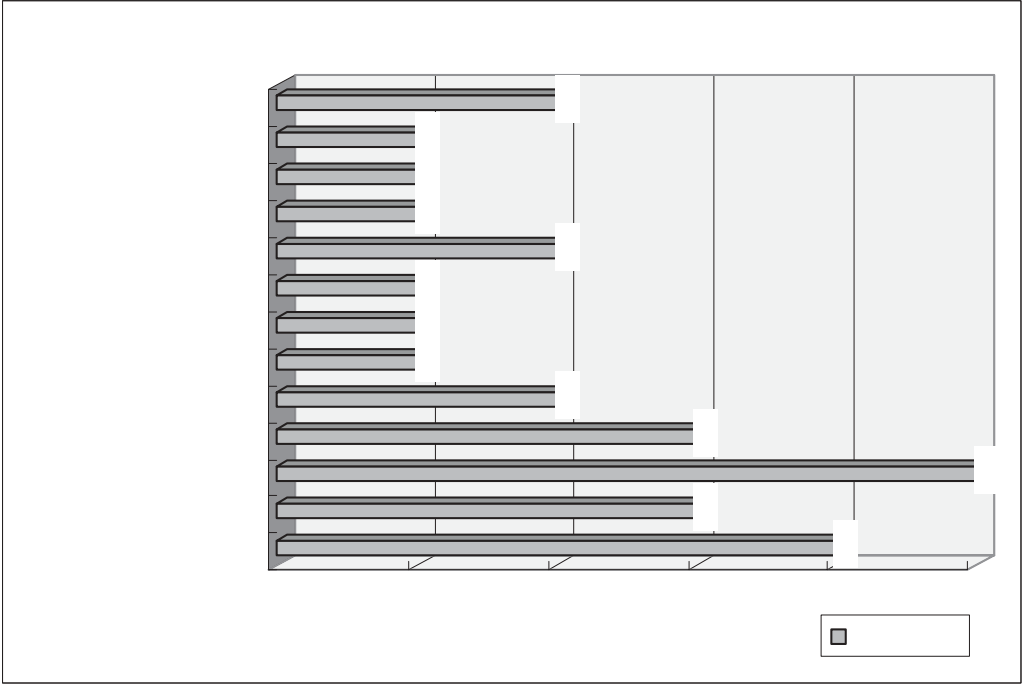
✓

✓  
✓  
✓  
✓  
✓  
✓  
✓  
✓  
✓  
✓  
✓  
✓

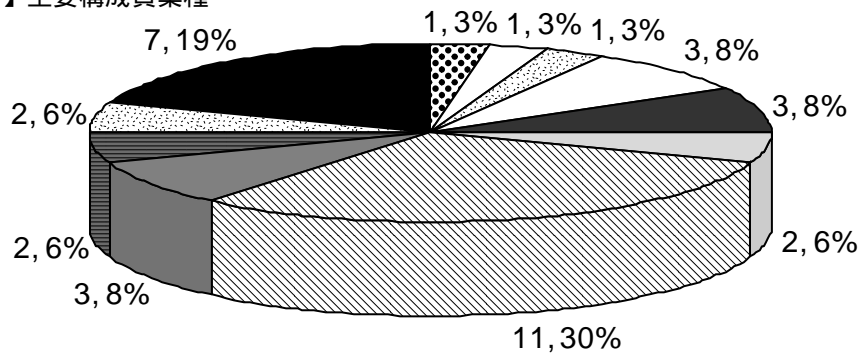
✓







【表7】主要構成員業種



- |                 |         |
|-----------------|---------|
| 耕種農業            | 畜産農業    |
| 園芸サービス          | 漁業      |
| 食料品製造業          | 飲料品製造業  |
| 衣服・その他の繊維製品製造業  | その他製造業  |
| 飲食料品小売業         | その他の小売業 |
| その他(身体障害者施設、個人) |         |

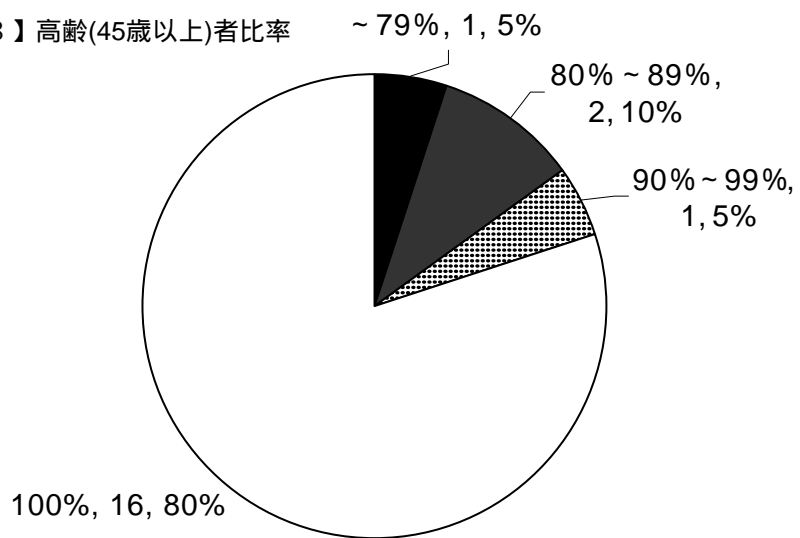
19

80

20

100

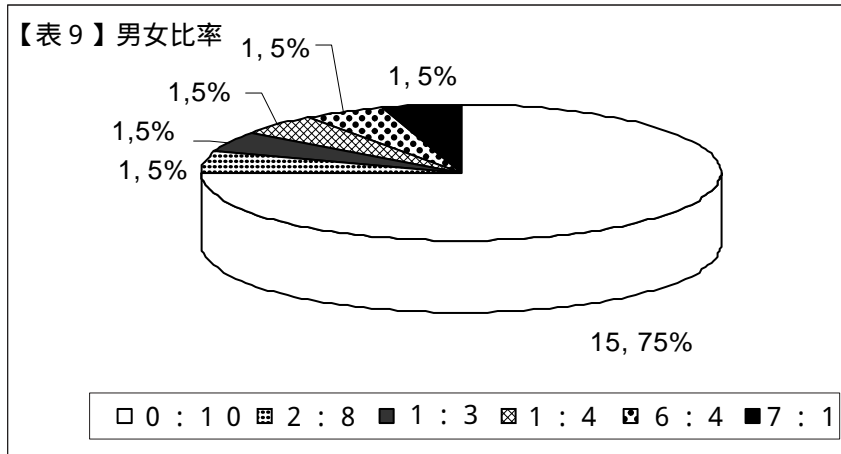
【表8】高齢(45歳以上)者比率



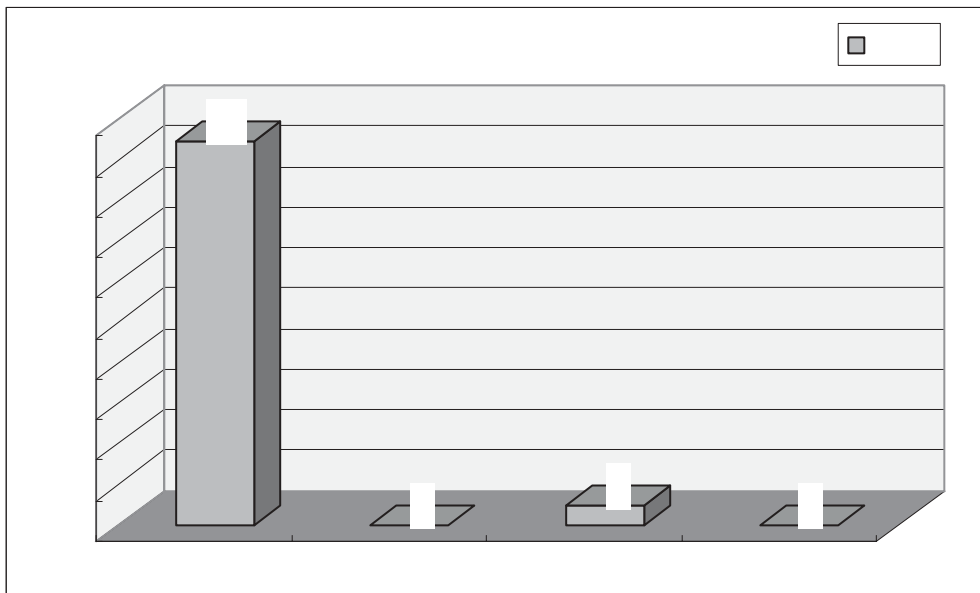
- |      |         |         |      |
|------|---------|---------|------|
| ~79% | 80%~89% | 90%~99% | 100% |
|------|---------|---------|------|



75

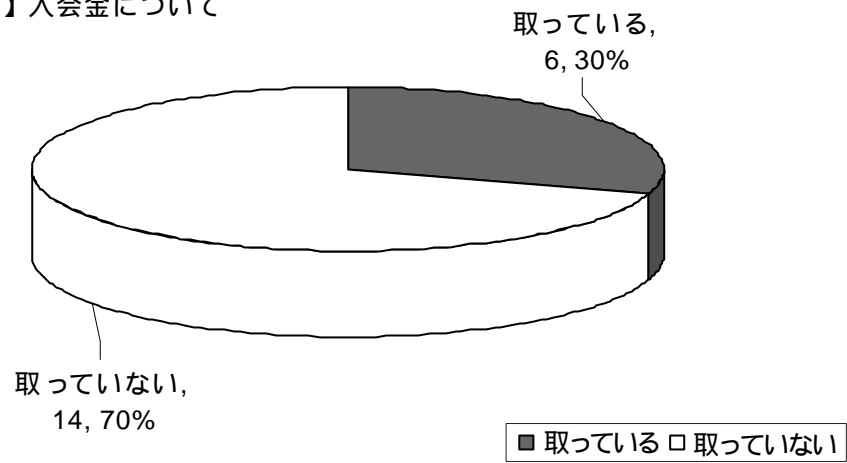



95



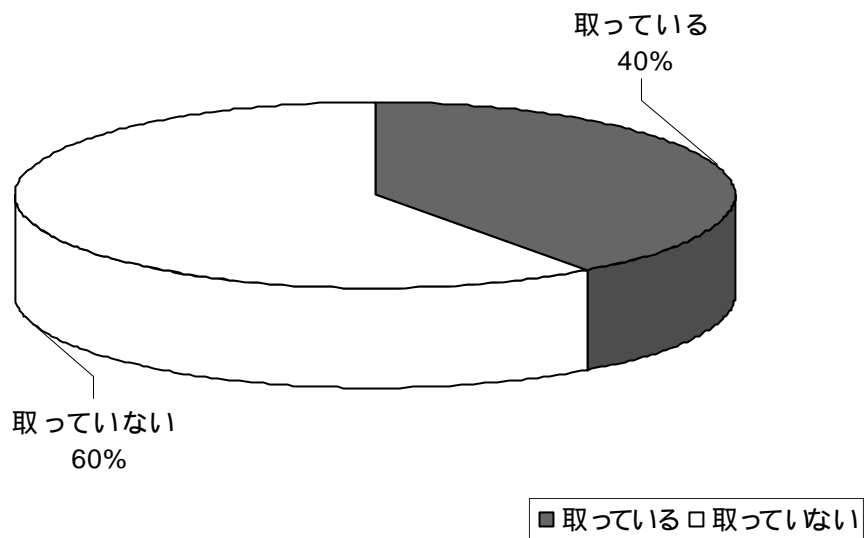
\*#

【表11】入会金について



60

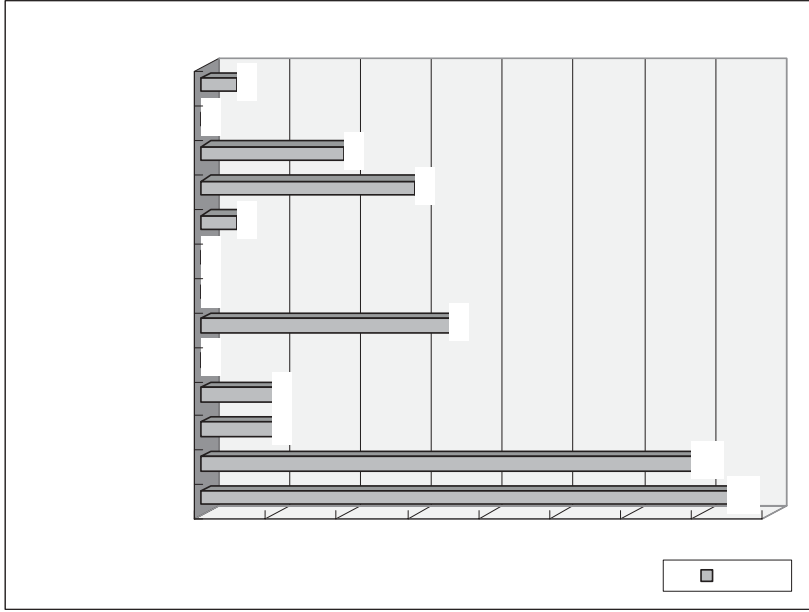
【表12】年会費





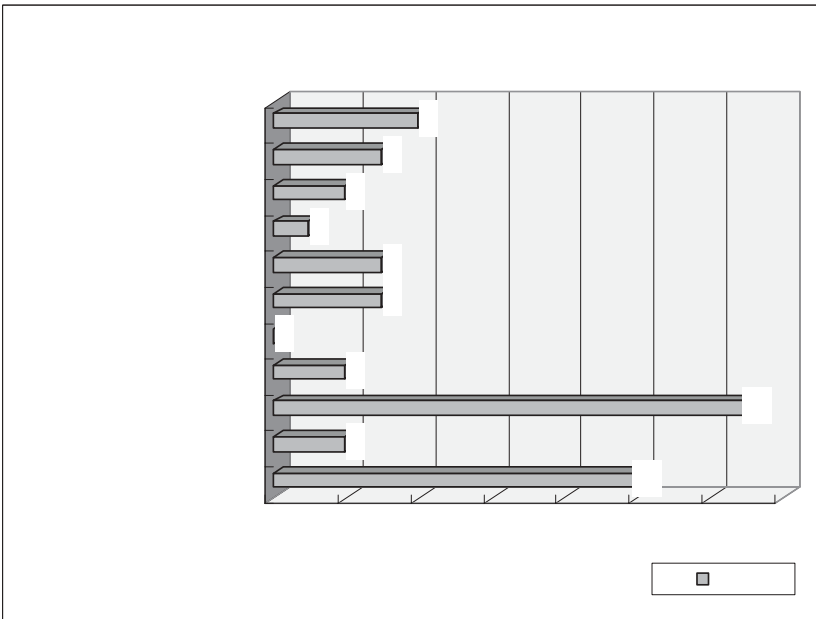
,  
,  
,

,  
,  
,



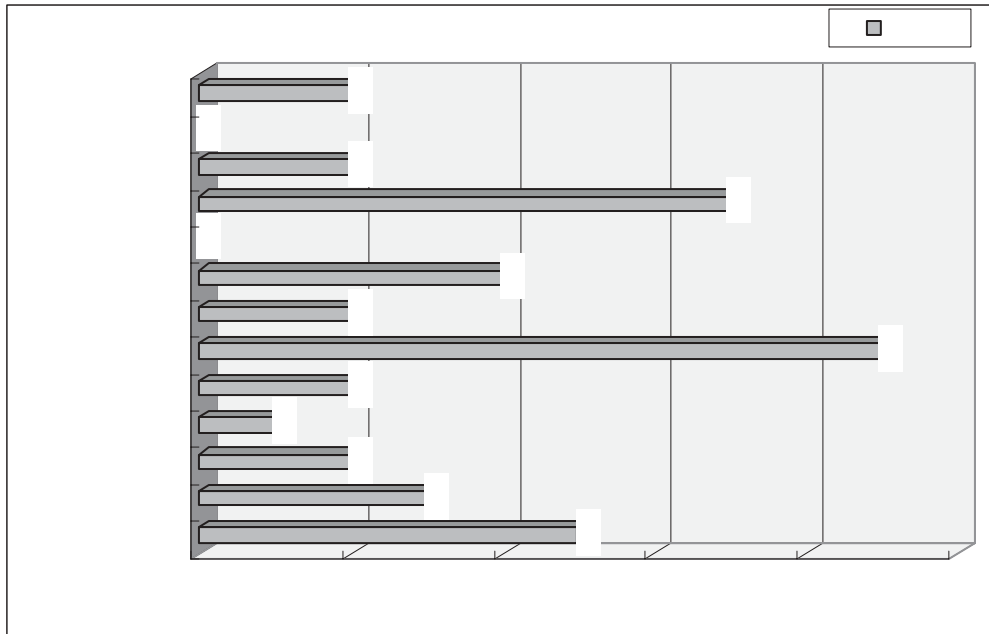
,  
,

,



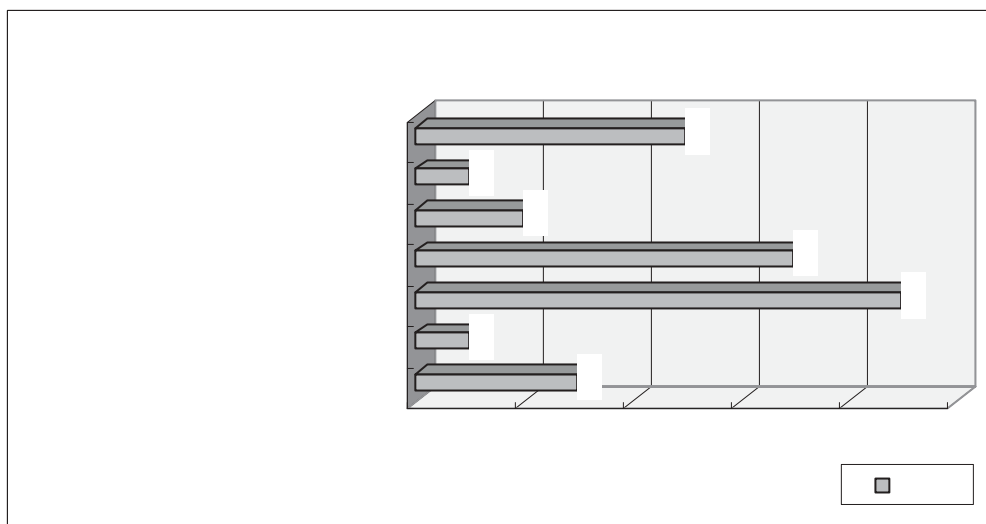
,  
,  
,

,  
,



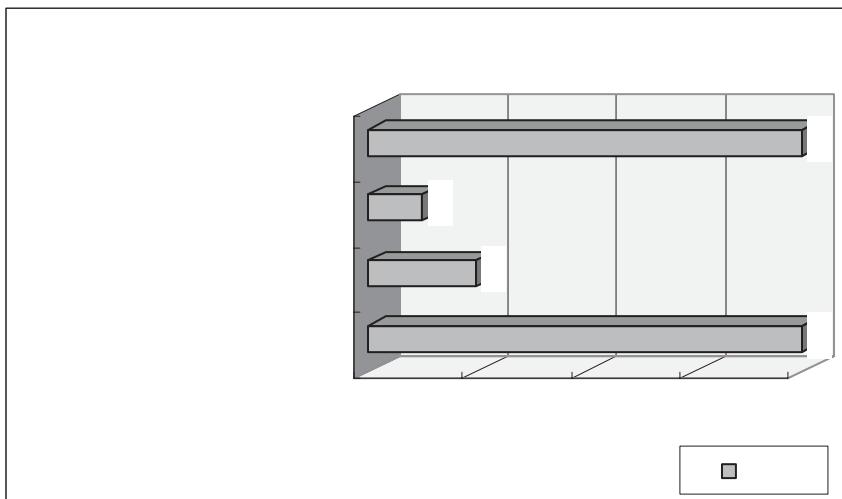
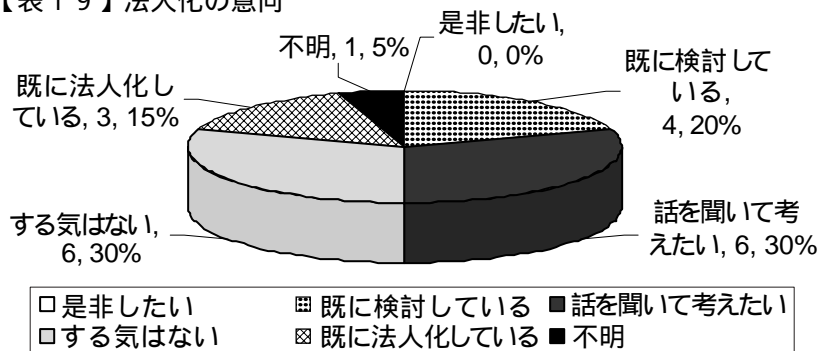
,  
,

,



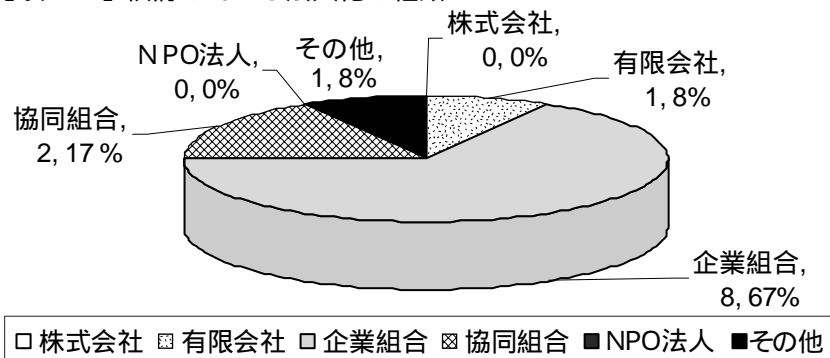
(#

【表19】法人化の意向



67

【表21】検討している法人化の種類



\_\_\_\_\_

✓

✓

✓

✓

✓ ✓

✓ ✓

✓ ✓

=====

✓ ✓

✓ ✓

✓

=====

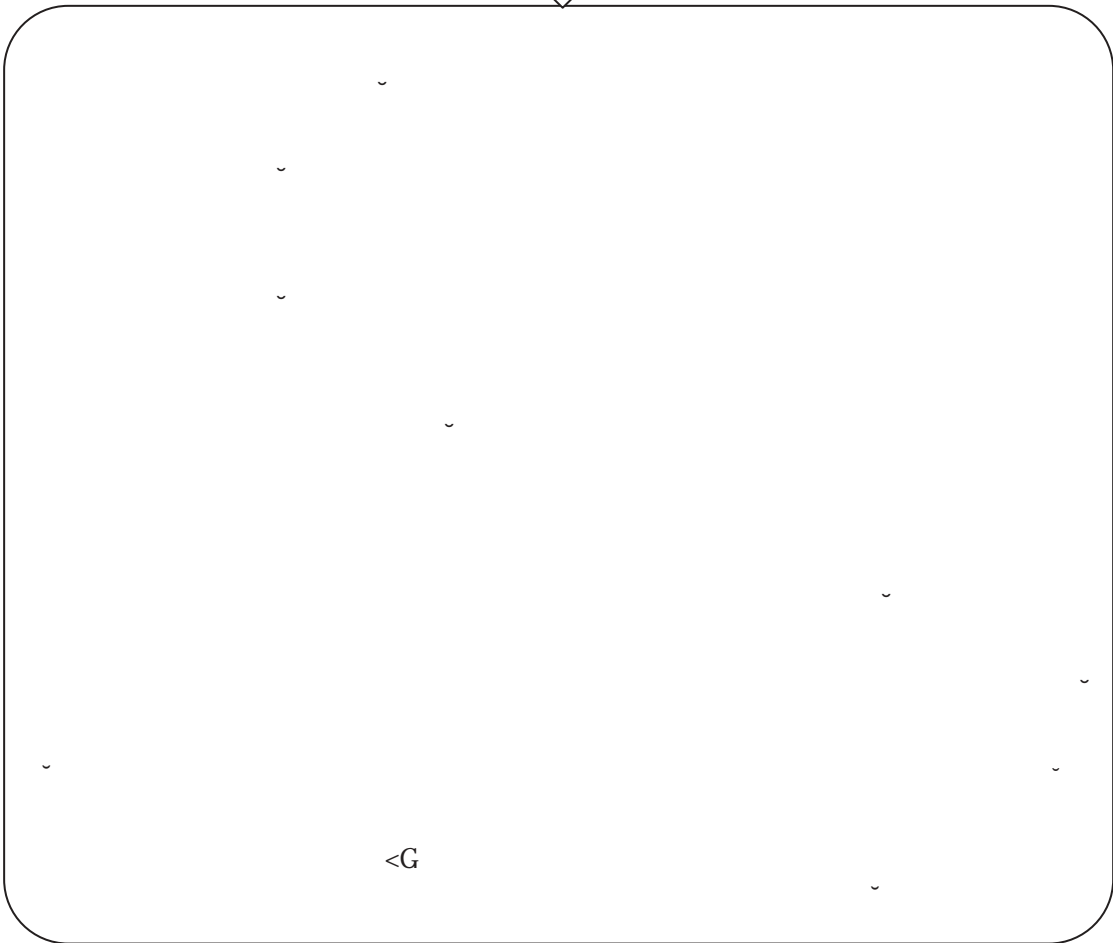
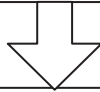
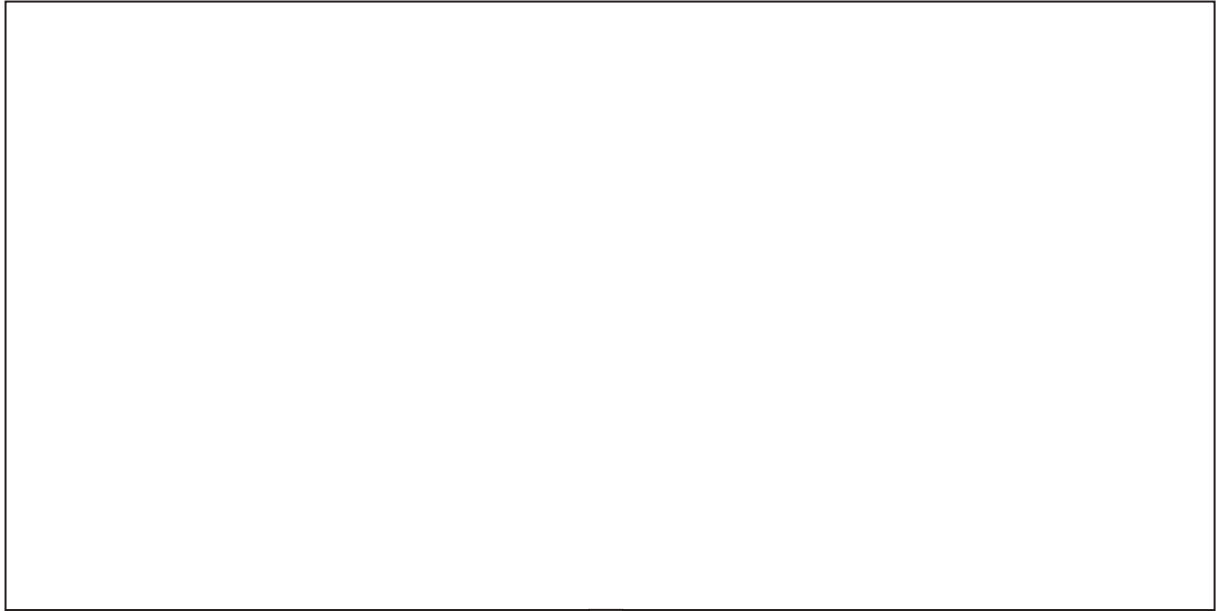
=====

✓ ✓

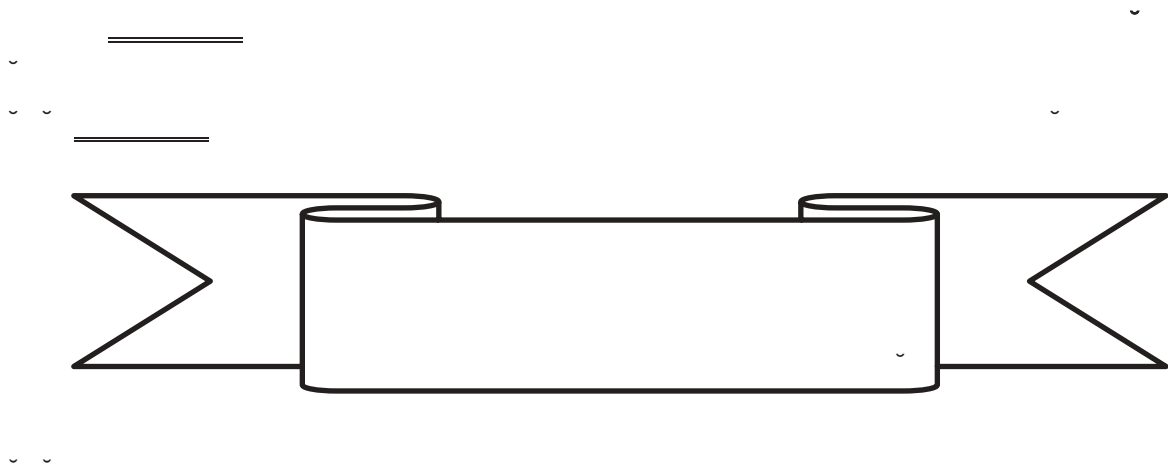
=====

-----

-----

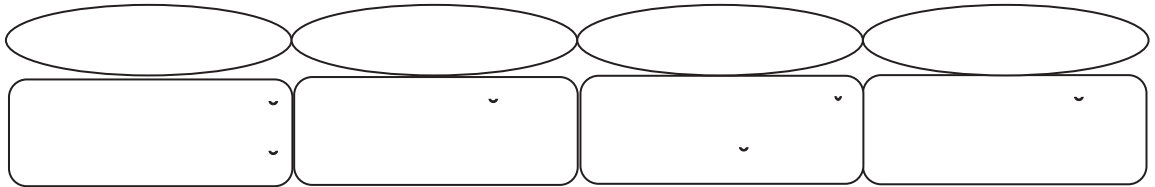
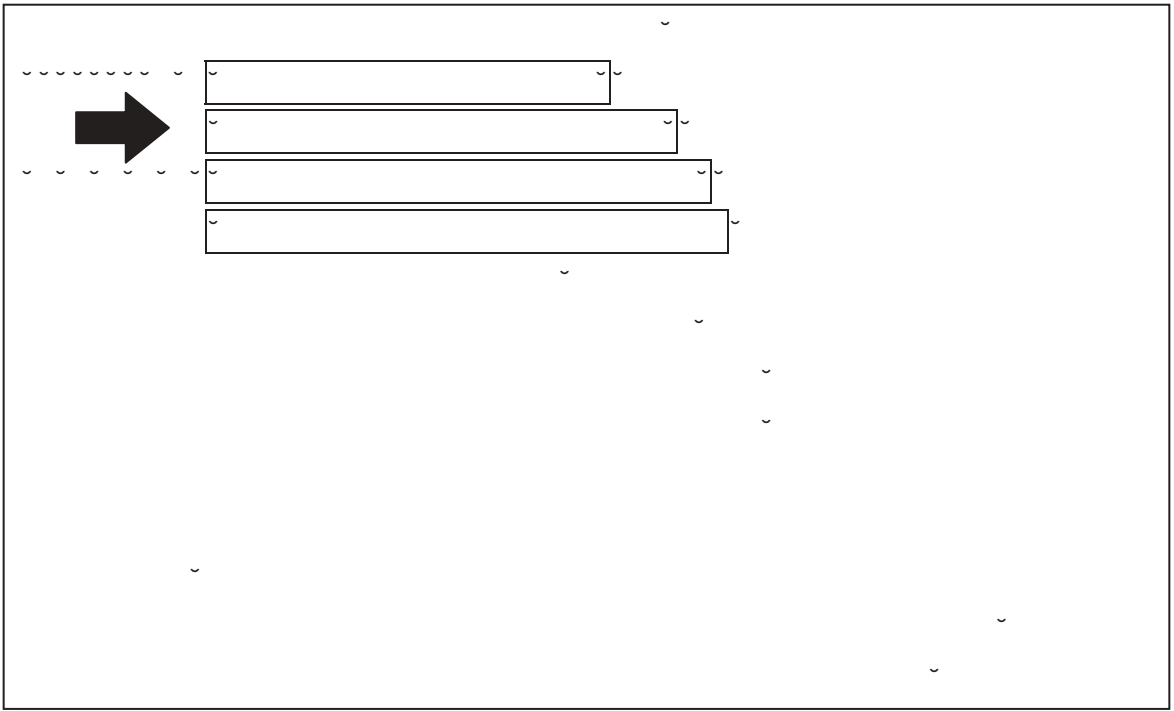






2 1 3 1 4 1  
2 1





✓ ✓ ✓	
✓ ✓ ✓ ✓	
✓ ✓	
✓ ✓ ✓	
✓ ✓ ✓	
✓ ✓ ✓	



<ul style="list-style-type: none"> <li>✓</li> <li>✓</li> <li>✓</li> </ul>	
<ul style="list-style-type: none"> <li>✓</li> <li>✓</li> <li>✓</li> <li>✓</li> </ul>	
<ul style="list-style-type: none"> <li>✓</li> <li>✓</li> </ul>	
<ul style="list-style-type: none"> <li>✓</li> <li>✓</li> <li>✓</li> </ul>	
<ul style="list-style-type: none"> <li>✓</li> <li>✓</li> <li>✓</li> </ul>	
<ul style="list-style-type: none"> <li>✓</li> <li>✓</li> <li>✓</li> </ul>	



~[ggc-""jjj!^žYTe`!aXg"~

ゝ ゝ ゝ	
ゝ ゝ ゝ	
ゝ ゝ	
ゝ ゝ ゝ	
ゝ ゝ ゝ	
ゝ ゝ ゝ	



〃 〃 〃	
〃 〃 〃	
〃 〃	
〃 〃 〃	
〃 〃 〃	
〃 〃 〃	



〃 〃 〃	
〃 〃 〃	
〃 〃	
〃 〃 〃	
〃 〃 〃	
〃 〃 〃	



N ~ ~ ~ P

















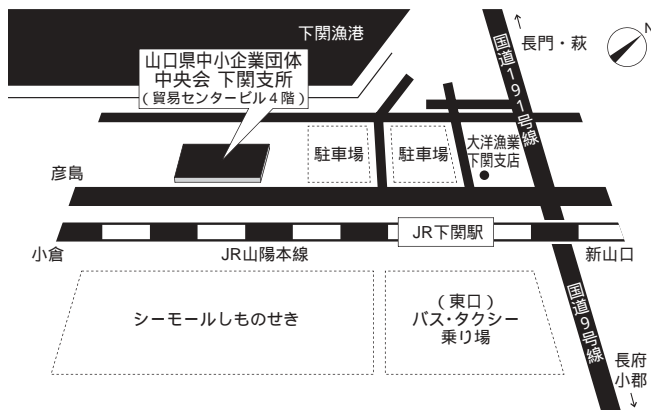
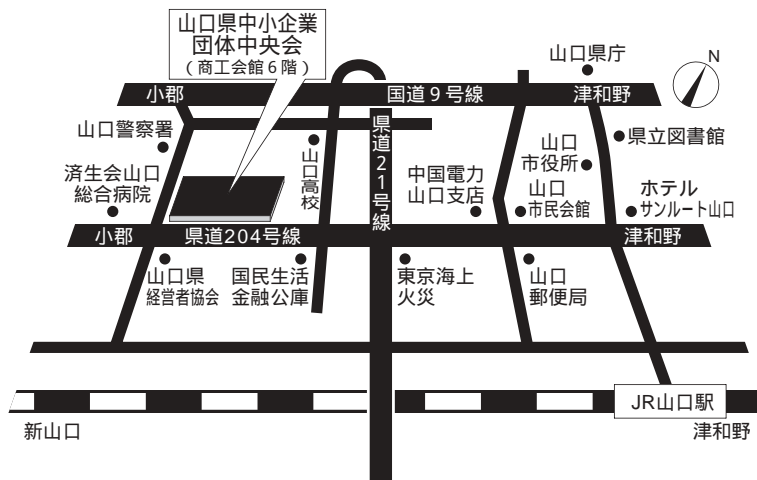


# 山口県中小企業団体中央会の概要

中小企業団体中央会は「中小企業等協同組合法」を根拠として、わが国事業所の大半を占め、かつ、わが国経済社会の基盤を形成している中小企業の振興発展を図るため、中小企業の組織化を推進し、その連携を強固にすることによって、中小企業を支援するための専門機関として組織されている特別法人です。

山口県中小企業団体中央会は、昭和31年2月15日に設立され、構成員は、県内に所存する事業協同組合・同連合会、火災共済協同組合、企業組合、協業組合、商工組合、商店街振興組合・同連合会その他の中小企業関係団体で現在約500会員で構成され、県や関係機関と連携して組合並びに中小企業を応援するため、次のような様々な事業を展開しています。お気軽にご活用下さい。

- 組合等の設立及び運営指導、中小企業の経営・労務・経理・税務・法律相談、支援
- 専門家を活用して問題解決のための支援・講習会等の開催
- 地域産業の実態等の調査、データベースの作成
- 情報の収集と機関誌、インターネットなどによる情報の提供
- 組合、個別企業等の情報発信事業
- 官公需受注の促進
- 小企業者の組織化推進
- 中小企業組合検定試験の実施と組合士の認定・登録
- 中小企業振興対策の建議・陳情・請願





**山口県中小企業団体中央会**

〒753 - 0074 山口市中央四丁目5番16号  
 (山口県商工会館内)  
 TEL 083 - 922 - 2606(代)  
 FAX 083 - 925 - 1860  
 E-mail:ycdc@asix.or.jp  
 URL <http://www.axis.or.jp>

---

**下関支所**

〒750 - 0067 山口県下関市大和町1丁目2番8号  
 山口県貿易センタービル内  
 TEL 0832 - 67 - 0741  
 FAX 0832 - 67 - 5435  
 E-mail:shimonoseki@asix.or.jp